



beauty

ОБРАЗОВАНИЕ В КАННАХ

Юлия Козаченко

Отремел Каннский международный кинофестиваль, разъехались гости, поутихли обсуждения фильмов, но красочные образы, которые дарили нам звёзды, до сих пор разбираются специалистами и обывателями на атомы и молекулы. Те из них, которые запомнились больше всего, хочется повторить, ведь зачастую на красной дорожке задаются абсолютные тренды. Займёмся ОБРАЗованием вместе со звёздами?

Вечерний ангел Сара Сампайо

Португальская модель знаменитой марки Victoria's Secret Сара Сампайо на официальном открытии кинофестиваля в Каннах решила сделать ставку на вечерний макияж с акцентом на глаза. Потрясающие глаза зелёного цвета Сара подчеркнула глубоким smokey eyes в серо-коричневых тонах, а пухлые губы — помадой спокойного розового оттенка. Повторим?



Матовые пудровые моно-тени «Насыщенный цвет» от **YVES ROCHER**, оттенок «матовый нюд»

Матовые пудровые моно-тени «Насыщенный цвет» от **YVES ROCHER**, оттенок «матовый антрацит»

Кожаный аромат True Lust Rayon Violet De Ses Yeux от **ETAT LIBRE D'ORANGE**, в котором объединяются соблазнительная сила розы, фиалки и пудры со скрытым риском рома и пачулей, подчеркнёт роскошный образ

Румяна Jonathan Adler Cheek Pop от **CLINIQUE** в оттенке Peach Pop («персиковый»)»

Тинт для губ Addict Lip Tattoo от **DIOR** оттенка «розовое дерево» придаёт губам лёгкий и очень стойкий матово-свечящийся цвет

Матовая губная помада «Икона стиля» Giordani Gold от **ORIFLAME** обогащена ухаживающим аргановым маслом, обеспечивает равномерность цвета и увлажнение кожи губ

Ультравдлинняющая тушь для ресниц Giordani Gold от **ORIFLAME** со специальными микроволокнами способствует безукоризненному разделению и создаёт головокружительную длину ресниц

Минеральная рассыпчатая пудра для лица от **MARK** обеспечивает минеральный уход и придаёт коже естественное сияние



Звезда Болливуда Дипика Падуконе

Индийская актриса Дипика Падуконе на красную дорожку перед премьерой фильма Андрея Звягинцева «Нелюбовь» вышла в ярком платье изумрудного цвета, который также повторила и в макияже глаз. Насыщенный оттенок теней актриса нанесла так, чтобы они продлевали линию глаз, при этом намеренно их не растушёвывала и создавая таким образом интересный эффект.

Распыляемая пудра Prisme Libre Loose Powder Couture Edition Summer 2017 от **GIVENCHY** с ультратонкой текстурой матирует и подсвечивает кожу



Румяна Tweed Summer 2017 от **CHANEL** в оттенке Tweed Pink («розовый твид»)



Бархатистая помада Rouge Allure Velvet от **CHANEL** в оттенке 61 La Secrete



Древесно-цветочный аромат Santal du Pacifique от **PERRIS MONTE CARLO** — глянцевый, излучающий обволакивающее тепло сандалового эфирного масла. В нём бархатистые и кремовые аспекты, раскрываясь, постепенно переходят в цветочную гармонию. Его манящий шлейф — достойное обрамление для восточной красавицы

+ GIVENCHY +

Тени-трансформер The ONE Colour Impact от **ORIFLAME** имеют кремовую текстуру, которая при нанесении превращается в пудровую, усиливая интенсивность оттенка



Ухаживающая стойкая помада Grand Rouge от **YVES ROCHER** оттенка 101 создает на губах эффект второй кожи, оставляя сатиновый финиш



Перламутровые пудровые монеты для век от **YVES ROCHER**, оттенок «перламутровая бирюза»



Тушь для ресниц с эффектом удлинения Lash Love® от **MARY KAY** моментально делает ресницы максимально длинными, а также увлажняет, укрепляет и оздоравливает их

Белла Хадид из семейства кошачьих

Свой излюбленный макияж глаз «кошачий взгляд» для красной дорожки Канн модель Белла Хадид выполнила несколько необычно, нанеся полноценную стрелку на верхнее веко и прокрасив «галочку» во внутреннем уголке глаза. Тени для глаз Белла выбрала жемчужного оттенка, а помаду — оранжево-красную.



Матовые пудровые тени для век «Насыщенный цвет» от **YVES ROCHER**, оттенок «матовая магнолия»

Подводка-карандаш для глаз от **MARY KAY** обеспечит идеально ровные, чёткие линии, устойчивость пигмента и защиту от осыпания



Стойкая гелевая помада от **MARY KAY** оттенка «солнечный персик» обеспечивает ультратонкое покрытие и эффект влажных губ

Пудровый парфюм Sans un Mot от **JOVOY** с нотками розовых ягод и мандарина, розы, иланг-иланга, чёрной смородины, ванили и мускуса грациозно дополнит соблазнительный образ



Жидкая лаковая губная помада The ONE Lip Sensation от **ORIFLAME** ультралёгкая, как гель, гарантирует гладкое лаковое покрытие и эффект вилла



Мегабъёмная тушь Diorshow Pump N'Volume от **DIOR**



Подсвечивающая пудра Les Beiges Belle Mine от **CHANEL** в оттенке Medium Light («светло-средний»)



Стойкая подводка для контура глаз от **YVES ROCHER** оттенка «коричневый» в формате маркера обеспечивает точное и удобное нанесение стрелок, быстрое высыхание и насыщенный цвет



Блестящая Джордан Данн

Британская модель Джордан Данн решила сделать свой выход на красную дорожку блестящим во всём, начиная с великолепного платья от Elie Saab и заканчивая макияжем, где был сделан акцент на сияющую кожу. Золотистые и бежевые тени, мерцающий хайлайтер, персиковые румяна, чёрная подводка и нюдовый блеск — бьюти-арсенал Джордан, который подчеркнула красоту темнокожей британки.

Цветочный пьянящий аромат Orangers en Fleurs от **HOUBIGANT** привлекает тёплым апельсиновым цветом. В нём мягко звучат турецкая роза и египетский жасмин, тубероза и апельсиновые листья, иланг-иланг и мускатный орех, кедровое дерево и мускус, которые добавляют образу глубины и загадочность



Пятицветные тени для век 5 Couleurs Eyeshadow от **DIOR** оттенка 557 Focus

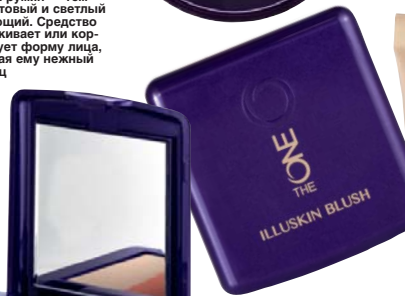
Водостойкий бронзирующий спрей для лица и тела Tea to Tan от **BY TERRY** содержит мелкие мерцающие частицы, которые окутывают кожу светящейся золотой вуалью

Пудровые мерцающие моно-тени для век «Насыщенный цвет» от **YVES ROCHER**, оттенок «жёлтое золото»

Компактные румяна-хайлайтер 2 в 1 The ONE IlluSkin от **ORIFLAME** — это два сочетающихся оттенка румян — тёмный матовый и светлый мерцающий. Средство подчёркивает или корректирует форму лица, придавая ему нежный румянец

Объёмная тушь для ресниц Monsieur Big Volume Mascara от **LANCÔME** не осыпается, не смазывается, увеличивает объём ресниц в 12 (!) раз

Стойкая подводка для контура глаз от **YVES ROCHER** оттенка «чёрный» обеспечивает точное и удобное нанесение, быстрое высыхание и насыщенный цвет



Тональный крем для лица Luxe «Кашемир» SPF 15 от **AVON** выравнивает тон и скрывает все недостатки кожи. Средство не забивает поры, позволяет коже дышать и защищает её от солнечных лучей

ЛИНИЯ **CHERISH** СОСТОИТ ИЗ ТРЁХ РЕВОЛЮЦИОННЫХ СРЕДСТВ, КОТОРЫЕ, РАБОТАЯ ВМЕСТЕ, ПОЛНОСТЬЮ РАСКРОЮТ ВАШУ ПРИРОДНУЮ КРАСОТУ И СДЕЛАЮТ ОБРАЗ СОВЕРШЕННЫМ.

Кондиционер Cherish Brow усиливает рост бровей, придаёт им густоту и выразительность, облегчает процесс моделирования бровей и обеспечивает питание и укрепление волосков бровей.

Тушь Cherish Mascara мгновенно придаёт ресницам колоссальную длину и объём, превосходно разделяет ресницы и подкручивает у корней, а также обеспечивает глубокое питание и уход.

Средство Cherish Lash эффективно усиливает рост ресниц и увеличивает их густоту, а также обладает превосходным укрепляющим и ухаживающим действием.



CHERISHER
Beauty. Success. Cherish.

РОСКОШНЫЕ ГУСТЫЕ БРОВИ И ДЛИННЫЕ РЕСНИЦЫ УЖЕ ЧЕРЕЗ 28 ДНЕЙ ПРИМЕНЕНИЯ!

(067) 577-55-91 • (044) 465-55-91 • www.cherisher.com.ua